

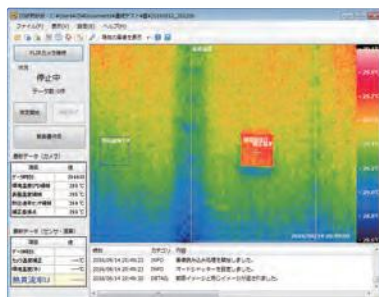
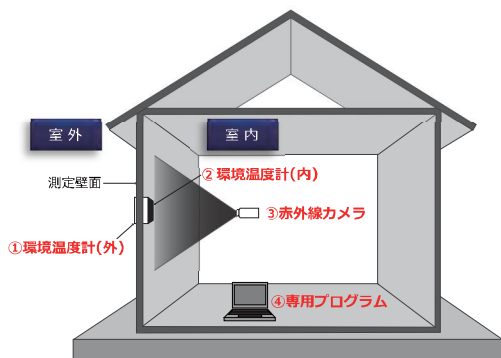
断熱リノベ提案の究極ツール！



測定法が年内 ISO 規格化の予定

共同研究 東京大学 生産技術研究所/加藤研究室

- 簡単な設置で U 値（熱貫流率）を実測、数値化
- 実測 U 値から建物燃費をシミュレーション
- 改修前・後の燃費比較で分かり易い改修提案



採択事業からのサポート

■ 環境省

・地球温暖化対策技術開発事業 (H22~24)

■ 国土交通省

・建築関連先端技術開発助成事業 (H20)
・住宅市場調整推進等事業費補助金 (H23)

■ 経済産業省

・ものづくり試作開発等支援補助金 (H24)

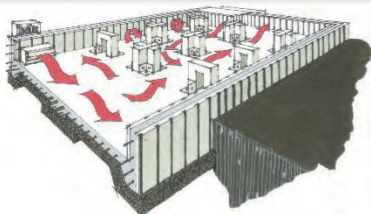
IDA 一般社団法人 断熱診断普及協会

(一社)断熱診断普及協会(IDA)は、JJJ断熱診断システムの普及と正しい診断の実施を目的として設立しました。システムの普及セミナー、診断士の育成、診断結果チェックなどを行います。

J 建築の耐震アイテム

公的評価取得 合理化基礎工法 **基礎** 耐圧版式グリッドポスト

耐圧版と PCa 束状基礎で
耐震・通風 → 高耐久



今、技能者不足に…！

窓が耐力壁に **壁** J-耐震開口フレーム

自由設計の
お助けツール

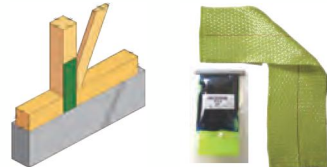


バランスが向上 → 偏心ゼロ

アラミドシート接合補強 **接合** JBRA-1 システム

内部結露の防止
耐震補強に必須

(財)日本建築センター BCJ-審査証明-45 取得



JBRA-1
施工管理士 4,000 名

構造が デザイン

構造計算(計画)・耐震診断・補強計画・構造チェックなど

約1,000 棟/年の実績！

木構造に関する悩みを解決



開発元



一級建築士事務所・北海道知事登録(石)第3458号
J 建築システム株式会社

JJJ 断熱診断問い合わせ窓口

☎011-573-7779 ☒jjj-s@j-kenchiku.co.jp

本社 / 〒005-0822 北海道札幌市南区南沢2条3丁目13-30 JASビル TEL : 011-573-7779 FAX : 011-573-7811
東京支店 / 〒113-0033 東京都文京区本郷3-30-8 熊野ビル3F TEL : 03-3815-7779 FAX : 03-3815-7780
✉ jas1@j-kenchiku.co.jp ☒ http://www.j-kenchiku.co.jp