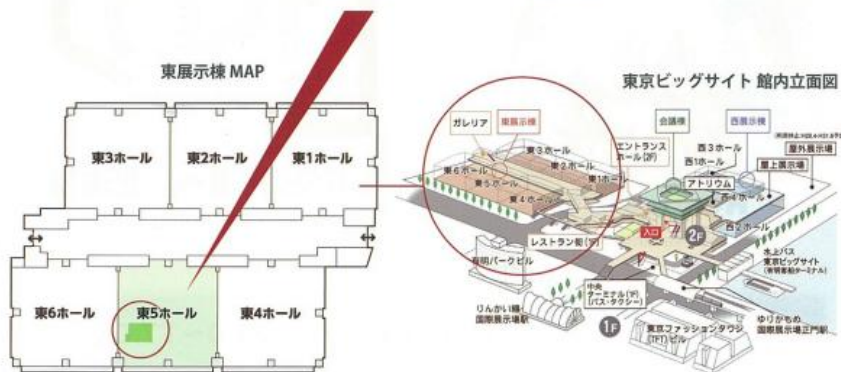
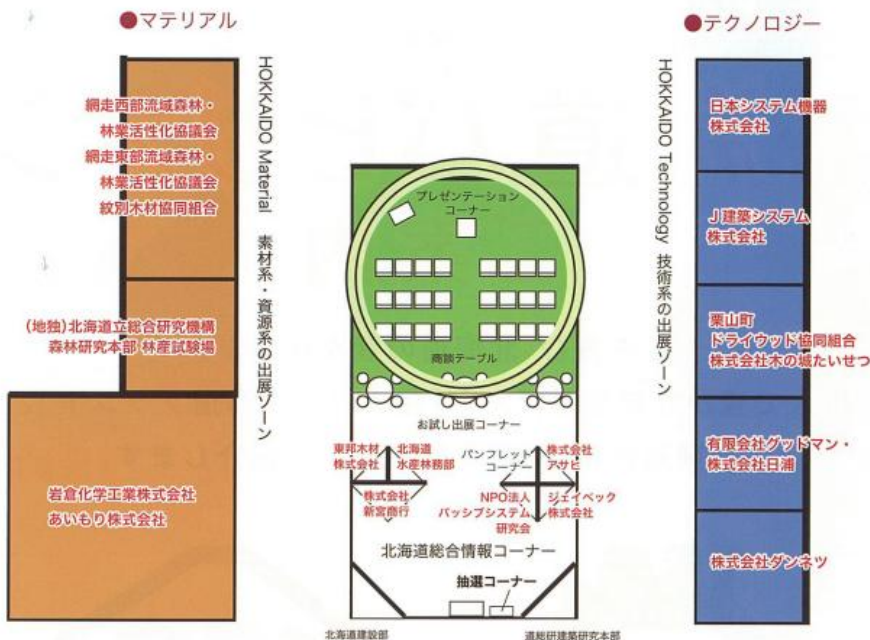


40周年 ジャパンホームショー

北海道パビリオンMAP



5S-16

J建築システム(株)

[住所]札幌市南区南沢2条3丁目13-30
[TEL] 011-573-7779 [FAX] 011-573-7811 [E-mail] jas1@j-kenchiku.co.jp



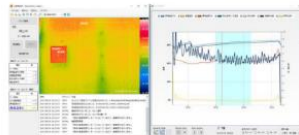
ホームページ

木造建築に欠かせないイノベーション技術「J3大耐震アイテム+α」を展示

構造計算をベースとした破壊的イノベーションにより、耐圧版式グリッドポストは住宅基礎を「強く・早く・安く」、J-耐震開口フレームは「窓の耐震化で偏心0」を実現。環境技術である「JJJ断熱診断(ISO登録)」は、「現場実測でU値の数値化」に成功し、正しい省エネ住宅の普及に貢献しています。

出展製品

JJJ断熱診断
J-耐震開口フレーム
グリッドポスト基礎工法



JJJ断熱診断 測定状況



J-耐震開口フレーム 門型



グリッドポスト施工状況

ステージプログラム 期間中毎日セミナーを開催!!

| 時間 | 1日目 11月20日 火 | 2日目 11月21日 水 | 3日目 11月22日 木 |
|-------------|--------------------------------------------------------------------------------------------------------------------------------------------------------------------------|-------------------------------------------------------------------------------------------------------------------|---------------------------------------------------------------------------------------------------------------------------------------------------------------------------------------|
| 11:15~11:30 | 健康な居住空間の実現に向けてのバッシブ換気口 南グッドマン・榎日浦 | 「森林認証と北海道の取組について」 北海道水産林務部林務局森林計画課 | |
| 11:45~12:00 | 最高の調湿機能を持つ稚内珪藻岩の塗り壁 「北のやすらぎ塗り壁」 日本システム機器株式会社 | 北海道オホーツク産のトドマツ・カラマツ製品 網走西部流域森林・林業活性化協議会 網走東部流域森林・林業活性化協議会 紋別木材(協組) | |
| 12:15~12:30 | 木造建築に欠かせないイノベーション技術 「J3大耐震アイテム+α」のご紹介 J建築システム(株) | 道総研林産試験場の研究成果の数々をご紹介します カラマツ・トドマツを用いた重文庫蔵(CLT)の実用化に向けた取り組み (地独)北海道立総合研究機構 森林研究本部 林産試験場 | |
| 13:00~13:45 | パネルディスカッション [テーマ] 北海道の木造建築と地域材活用 [ファシリテーター] 北海道大学名誉教授 平井 卓郎 氏 [パネラー] ●網走西部流域森林・林業活性化協議会 ●網走東部流域森林・林業活性化協議会 紋別木材(協組) ●(地独)北海道立総合研究機構 森林研究本部 林産試験場 | パネルディスカッション [テーマ] 積雪寒冷が育んだ北海道の住宅 [ファシリテーター] 北海道科学大学教授 福島 明氏 [パネラー] ●南グッドマン・榎日浦 ●日本システム機器株式会社 | [テーマ] 本州における外断熱の実績 2018 岩倉化学工業(株) あいもり(株) [司会] あいもり 榎 小松幸雄 氏 [報告1] 岩倉化学工業(株) 伊藤年則 氏 「近年の本州における外断熱採用事例」 [報告2] 甲信鋼業(株) 宮下義雄 氏 「長野善光寺、横町オフィスリノベーション地 長野県、山梨県の実例」 |
| 14:00~14:15 | 北海道オホーツク産のトドマツ・カラマツ製品 網走西部流域森林・林業活性化協議会 網走東部流域森林・林業活性化協議会 紋別木材(協組) | 健康な居住空間の実現に向けてのバッシブ換気口 南グッドマン・榎日浦 | 北海道オホーツク産のトドマツ・カラマツ製品 網走西部流域森林・林業活性化協議会 網走東部流域森林・林業活性化協議会 紋別木材(協組) |
| 14:30~14:45 | 道総研林産試験場の研究成果の数々をご紹介します ～道産カラマツ材の乾燥技術「コアドライ®」について～ (地独)北海道立総合研究機構 森林研究本部 林産試験場 | 最高の調湿機能を持つ稚内珪藻岩の塗り壁 「北のやすらぎ塗り壁」 日本システム機器株式会社 | 道総研林産試験場の研究成果の数々をご紹介します ～トドマツ圧縮木材の製造技術と施工例について～ (地独)北海道立総合研究機構 森林研究本部 林産試験場 |
| 15:00~15:15 | 「森林認証と北海道の取組について」 北海道水産林務部林務局森林計画課 | 木造建築に欠かせないイノベーション技術 「J3大耐震アイテム+α」のご紹介 J建築システム(株) | 健康な居住空間の実現に向けてのバッシブ換気口 南グッドマン・榎日浦 |
| 15:30~15:45 | | | 最高の調湿機能を持つ稚内珪藻岩の塗り壁 「北のやすらぎ塗り壁」 日本システム機器株式会社 |
| 16:00~16:15 | | | 木造建築に欠かせないイノベーション技術 「J3大耐震アイテム+α」のご紹介 J建築システム(株) |