

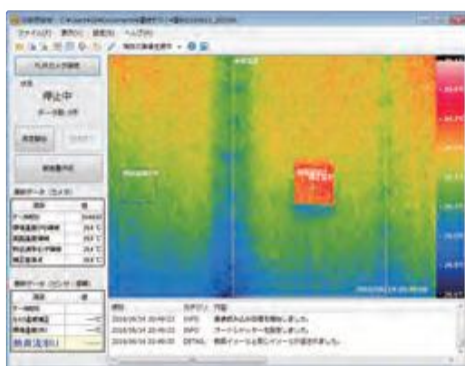
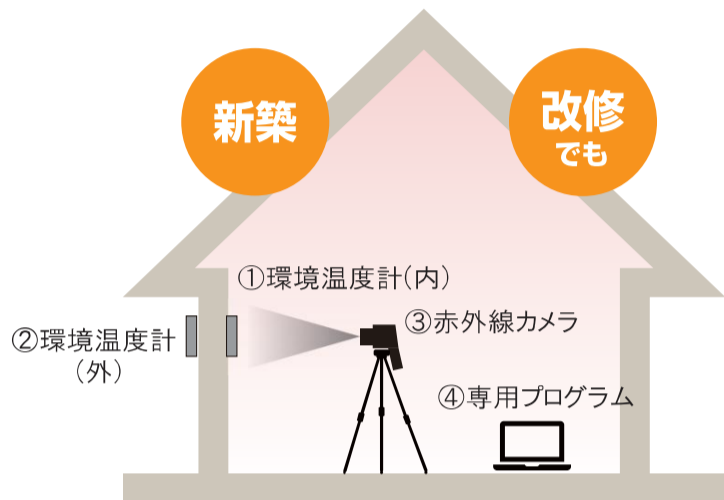
**業界初!**

# JJJ 断熱診断

*Insulation Efficiency Diagnosis*

(共同研究)  
東京大学 生研 加藤研究室  
J建築システム(株)

- U値（熱貫流率）をリアルタイム実測
- 実測U値から光熱費をシミュレーション
- 新築の設計値と施工後のU値, UA値と燃費比較
- 改修前後の燃費比較で分かり易い改修提案



採択事業からのサポート

- 環境省  
・地球温暖化対策技術開発事業 (H22~24)
- 国土交通省  
・建築関連先進技術開発助成事業 (H20)  
・住宅市場調整推進等事業費補助金 (H23)
- 経済産業省  
・ものづくり試作開発等支援補助金 (H24)

JJJ 断熱診断 問い合わせ窓口  
✉ [jjj-s@j-kenchiku.co.jp](mailto:jjj-s@j-kenchiku.co.jp)

**IDA** 一般社団法人 **断熱診断普及協会**

断熱診断システムの普及と正しい診断を目的として設立  
・システムの普及セミナー・診断士の育成・診断結果チェック などを行います。

## J建築の3大アイテム

BCJ認定-LC0125-01 スーパー基礎工法 **基礎**

**耐圧版式グリッドポスト**

プレキャスト束と断熱型枠  
**通風→ドライな床下**



3K・技能者不足に…工期短縮!(7日間)

窓が耐力壁に **壁**

**J-耐震開口フレーム**

自由設計の  
**お助けツール**



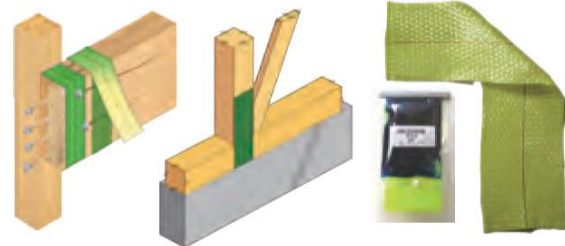
バランスの向上 → 制震に欠かせない

アラミド繊維シート **接合**

**JBRAシステム**

**耐震補強に必須**

(財)日本建築センター BCJ-審査証明-45 取得



JBRA-1  
施工管理士 4,000 名登録

**構造が  
デザインする**

構造計算・計画, 耐震診断, 構造チェック...

**約1,000 棟/年の実績**  
木構造に関する悩みを解決します



開発元



一級建築士事務所・北海道知事登録(石)第3458号  
**J建築システム株式会社**

問い合わせ窓口

☎ 011-573-7779 ✉ [jas1@j-kenchiku.co.jp](mailto:jas1@j-kenchiku.co.jp)

本社 / 〒005-0822 北海道札幌市南区南沢2条3丁目13-30 JASビル TEL: 011-573-7779  
東京支店 / 〒113-0033 東京都文京区本郷3-30-8 熊野ビル3F TEL: 03-3815-7779

FAX: 011-573-7811  
FAX: 03-3815-7780

☞ <http://www.j-kenchiku.co.jp>