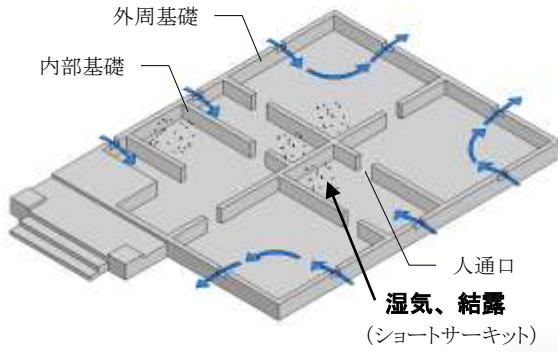




New 耐圧版式 グリッドポスト基礎

耐圧版とPCa 東状基礎 が他にない 合理化基礎を実現

これまでの住宅基礎の課題



耐震性

- ・線状基礎のため、水平剛性が低い
- ・人通口の基礎梁欠損→地震時に破壊

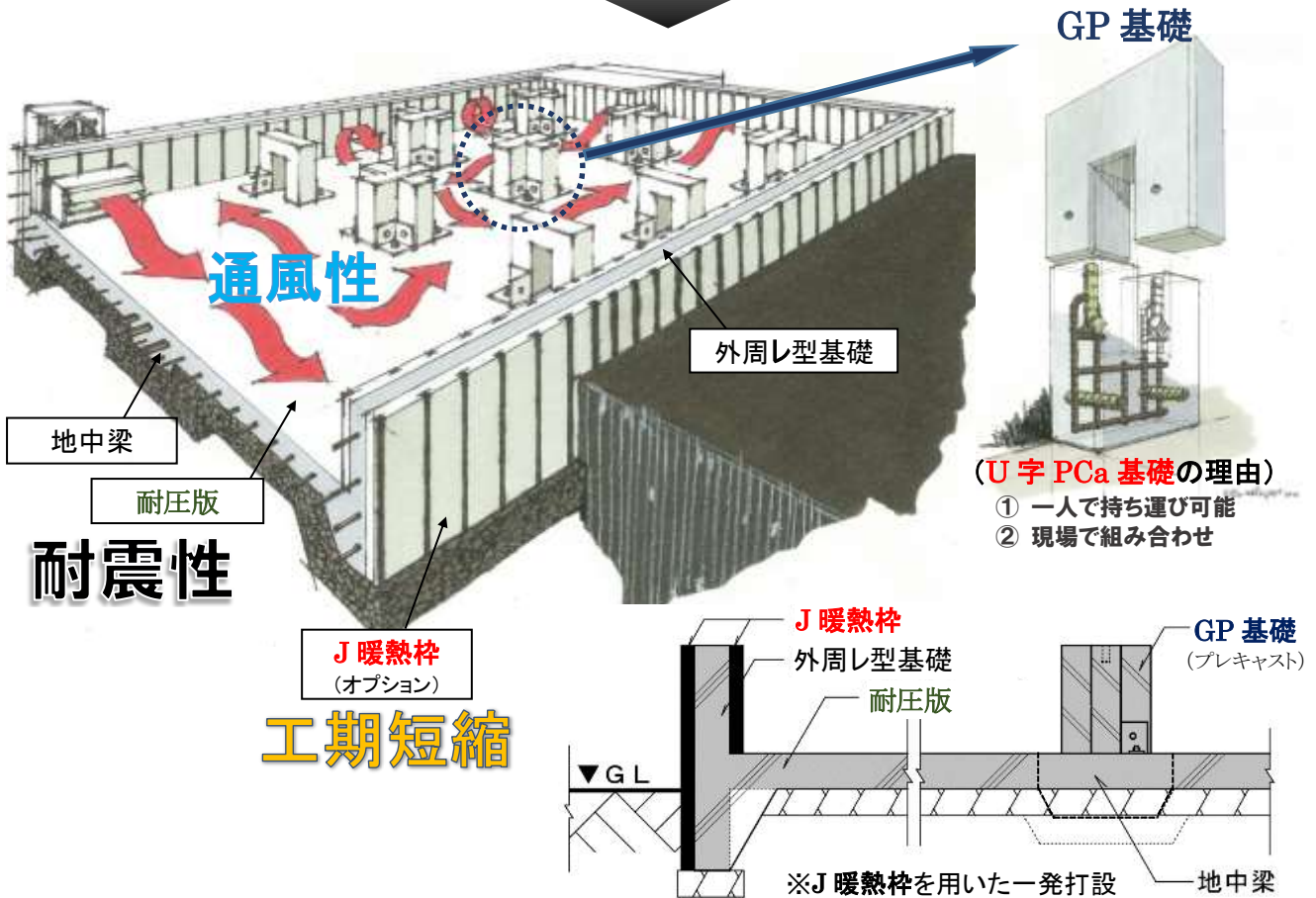
施工性

- ・型枠の施工精度が出しにくく
- ・手間がかかる

耐久性

- ・床下通気の停滞
- ・結露によるカビの発生(土台の腐朽)

なぜ？今 GP 基礎は注目なのか・・・！



GP 基礎

(U 字 PCa 基礎の理由)

- ① 一人で持ち運び可能
- ② 現場で組み合わせ

耐震性

工期短縮

J 暖熱枠
(オプション)

GP 基礎
(プレキャスト)

外周レ型基礎
耐圧版

J 暖熱枠

▽ G L

※J 暖熱枠を用いた一発打設

地中梁

強い基礎

柔らかい木造をサーフィンの板で支持

【構造力学を駆使した理論】

GPの配置方法をルール化
過剰設計による基礎重量の増加防止
地震・不同沈下に強い基礎を実現

簡単に早く

工期短縮・コストダウン

【なかった合理化基礎を・・・】

PCaの東状基礎の設置で、手間の省力化
比較的硬い表土を掘り下げない

床下環境の向上

オープンな内部空間

【耐久住宅の実現に向けて】

床下の空気を停滞させない
木材、部材の含水率・安定化
長寿命健康住宅を実現

BCJ 評定取得! L00125-01

2016年5月

ORIGINAL GP BASE SYSTEM

（一財）日本建築センター

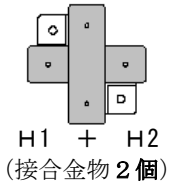
さらに

旧 38 条大臣認定 建設省北住指発第 40 号

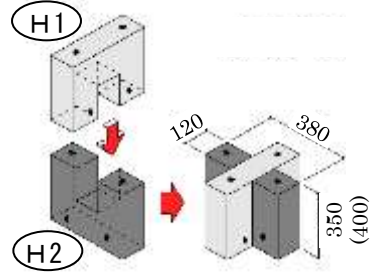
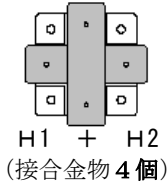
特許第 2829313 号・第 3689411 号・第 3465026 号

グリッドポスの種類:組み合わせ

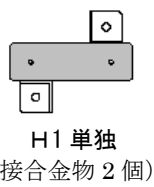
タイプA



タイプB



タイプC



製造・出荷体制

指定工場による徹底した品質管理



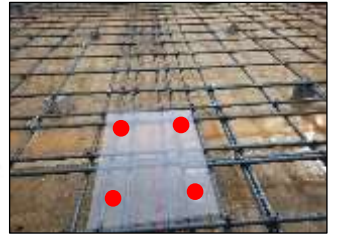
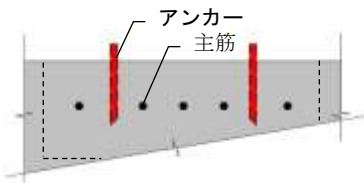
全国へ供給体制確立

工期短縮

- **PCa基礎**による現場施工の削減
→耐圧版の上部からのアンカー設置で施工精度が高い
- **根堀、型枠の減少**
- **内部立ち上り基礎の省略**
- **CON打設の削減** →ポンプ車の回数
※「J暖熱枠」の併用でさらに短縮！！
工期50%短縮

PCa基礎の特長

- アンカーと主筋の干渉を回避



非干渉プレート設置



グラウト式CCアンカーの埋込み



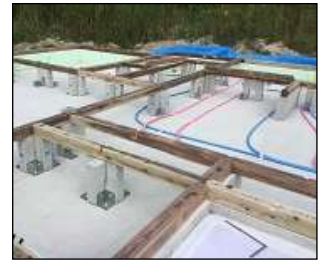
回転打撃によりアンカーの打込み

- 専用のパッキンでレベル調整



パッキン

- 通風性の確保
→常にドライ、悪臭無し
- 構造材の耐久性UP
- 給排水、配管経路が自由、メンテナンスも容易
- 床下暖房や換気が容易



工法認定・評価・特許



旧法38条
建設大臣認定



(一財)日本建築センター
構造評定 (BCJ評定)



特許第2829313号・3689411号・
3465026号

J暖熱枠

で更に施工性向上

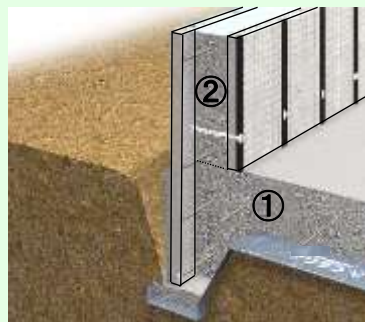
外周基礎と耐圧版を一発打設

すぐれた施工性

- 軽**い: 持ち運びやすく安全施工
- 早**い: プレカット加工で現場カットが不要
- 簡**単: 現場では組立てるだけの簡単施工

すぐれた機能性と合理性

- 断熱性能: I地域にも対応する高い性能
熱伝導率: 0.024 以下
- 脱型不要 ● ゴミ激少 ● ワンタッチ・セパ



一発打設: ①部: 午前中 ②部: 午後に打設

型枠材がそのまま
基礎断熱に!



※一部地域は防蟻処理必要



J建築システム株式会社

本社: 〒005-0822 札幌市南区南沢2条3丁目13-30 JASビル
東京事務所: 〒113-0033 東京都文京区本郷3-30-8 熊野ビル3F
URL: <http://www.j-kenchiku.co.jp> mail: jas1@j-kenchiku.co.jp
Tel. 011 (573) 7779 Fax. 011 (573) 7811 2017.4 Vol.2