

Case②

DESIGN HOUSE B

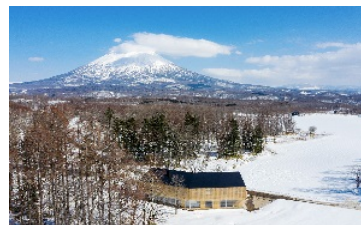
建設地:北海道

【フレーム設置本数】
門型 w=5,460mm : 7フレーム

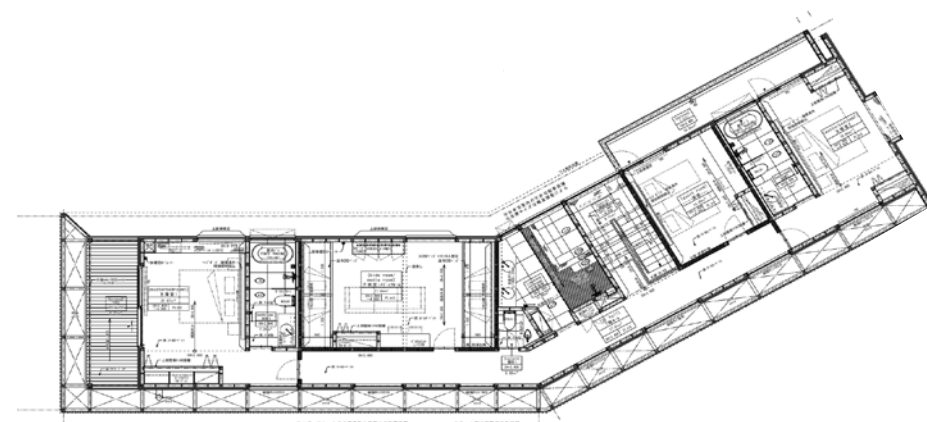
【建物概要】 階 数:2階
工 法:木造軸組

テラスからLDKに門型フレームが計画され、採光の取れた広い奥行きのある空間を実現。

門型



1階平面図



2階平面図

