

Case⑧

児童福祉施設 A

建設地:北海道北広島市

【フレーム設置本数】

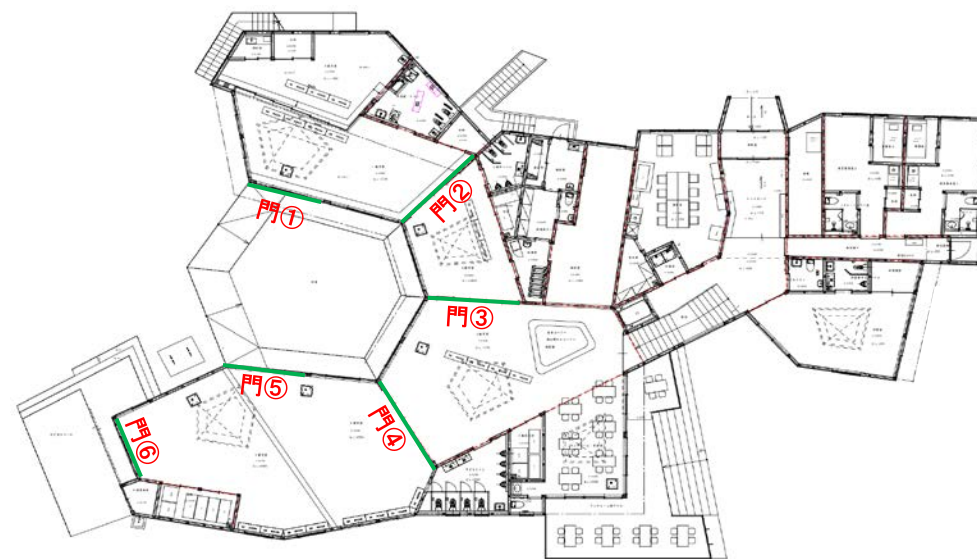
門型 w=4,550mm~5,915mm : 6フレーム

【建物概要】 階 数:1階

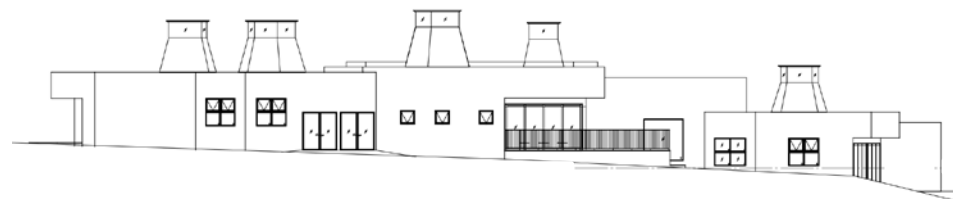
工 法:木造軸組

各児童室区間と開口部に門型フレームを計画することで、2~5歳児の児童室に間仕切の無い、自然採光が入る連続した空間を実現

門型



1階平面図



南側立面図